

Ngày 08/05/2017

**Phòng phân tích
Công ty cổ phần
Chứng Khoán Phú Hưng**

Tòa nhà CR3-03A, Tầng 3, 109 Tôn Dật
Tiên, P. Tân Phú, Quận 7, Tp. HCM
Điện thoại: (84-8) 5 413 5479
Fax: (84-8) 5 413 5472
Customer Service: (84-8) 5 411 8855
Call Center: (84-8) 5 413 5488
E-mail: info@phs.vn/support@phs.vn
Web: www.phs.vn

Dù có phiên điều chỉnh trong tuần do áp lực bán khá lớn, nhưng hai chỉ số vẫn có tuần tăng điểm khá với thanh khoản cải thiện tích cực trên sàn HOSE sau kỳ nghỉ lễ. Tuy nhiên, khối ngoại cũng đẩy mạnh bán ròng mạnh trên sàn HOSE trong tuần qua.

Nổi tiếp đà hồi phục tích cực trước đó, VN-Index tiếp tục tăng điểm phiên đầu tiên sau kỳ nghỉ lễ. Hơn thế nữa, chỉ số bứt phá ra khỏi ngưỡng cản 720 điểm trong phiên liền sau, đạt 722 điểm nhờ sự dẫn dắt của VNM và nhóm ngân hàng. Nhưng với áp lực chốt lời ngắn hạn ngày càng gia tăng, chỉ số điều chỉnh phiên cuối tuần và đóng cửa tại 720 điểm (+0.32%). Thanh khoản bật tăng mạnh với KLGD KL bình quân mỗi phiên đạt 182.9 triệu cổ phiếu (+26.8%), tương đương 3,806 tỷ đồng giá trị (+23.6%).

Động lực hỗ trợ chính cho thị trường là cổ phiếu ngành ngân hàng MBB (+5.7%), STB (+4.8%), VCB (+2.8%), CTG (+2.3%) cùng với mã vốn hóa lớn như MWG (3.0%), FPT (+1.4%), BVH (+1.2%), VNM (+0.4%). Trong khi đó, cổ phiếu bất động sản có diễn biến trái chiều với VIC (-1.2%), NVL (-1.7%) giảm nhẹ còn các mã vốn hóa nhỏ trong ngành như TDH (+14.7%), VPH (+12.9%), LDG (+12.4%) lại tăng rất tích cực. Diễn biến tiêu cực nhất là cổ phiếu dầu khí với GAS (-1.6%) giảm nhẹ còn PVD có 2 phiên giảm sàn liên tục sau lễ trước áp lực bán của khối ngoại sau thông tin KQKD Q1/2017 kém khả quan và mục tiêu không lỗ trong năm 2017 là thách thức. Nhờ tăng trần phiên cuối tuần sau thông tin 5 trên 6 giàn khoan của PVD đã có việc làm, kỳ vọng sự cải thiện KQKD trong quý II giúp thu hẹp mức giảm suốt tuần qua còn giảm 7.1%

Cũng như VN-Index, phiên tăng sau lễ nổi tiếp chuỗi 4 phiên tăng liên tiếp của HNX-Index. Tuy nhiên, dưới gánh nặng từ nhóm ngân hàng, chỉ số đảo chiều phiên sau đó. Phiên cuối tuần, trong lúc VN-Index điều chỉnh giảm thì HNX giành lại sắc xanh và chốt tuần đóng cửa tại 89.71 điểm (+0.19%). Thanh khoản duy trì tương đương tuần trước với KLGD KL bình quân mỗi phiên đạt 48.6 triệu cổ phiếu, giảm nhẹ 3.3%, tương đương 508 tỷ đồng giá trị (-0.6%).

Diễn biến phân hóa ở các nhóm ngành khiến chỉ số khó lòng tăng mạnh. Hỗ trợ nhiều nhất cho chỉ số là cổ phiếu chứng khoán MBS (+15.7%), VND (+7.2%), BVS (+5.4%). Nhưng nhóm ngân hàng cản trở đà tăng dù ACB (+1.3%) tăng nhẹ, các mã ngân hàng khác NVB (-2.2%), SHB (-2.7%) lại suy giảm. Cùng hoàn cảnh, nhóm dầu khí cũng phân hóa với PVS (-2.9%), PVB (-1.0%) suy giảm còn PVC (+2.7%), PVE (+1.4%) tác động trái chiều lên chỉ số.

Sau nhiều 6 tuần mua ròng liên, khối ngoại đảo chiều sang bán ròng 242.3 tỷ đồng trên sàn HOSE với tâm điểm bán ròng là PVD (-248.2 tỷ), giá trị vượt trội các mã theo sau ELC (-85.1 tỷ), SMA (-45.1 tỷ). Ở chiều ngược lại, khối này mua ròng nhiều nhất VIS (+100.6 tỷ), FIT (+50.8 tỷ), QBS (+27.6 tỷ). Ở sàn Hà Nội, khối ngoại mua ròng nhưng giá trị không lớn, chỉ 8.2 tỷ đồng (+91%). Được mua ròng nhiều nhất là HUT (+8.8 tỷ), VGC (+4.9 tỷ), VND (+3.5 tỷ) trong khi ngược lại, bị bán ròng nhiều nhất là PVS (-11.9 tỷ), DBC (-8.5 tỷ), ICG (-2.0 tỷ)

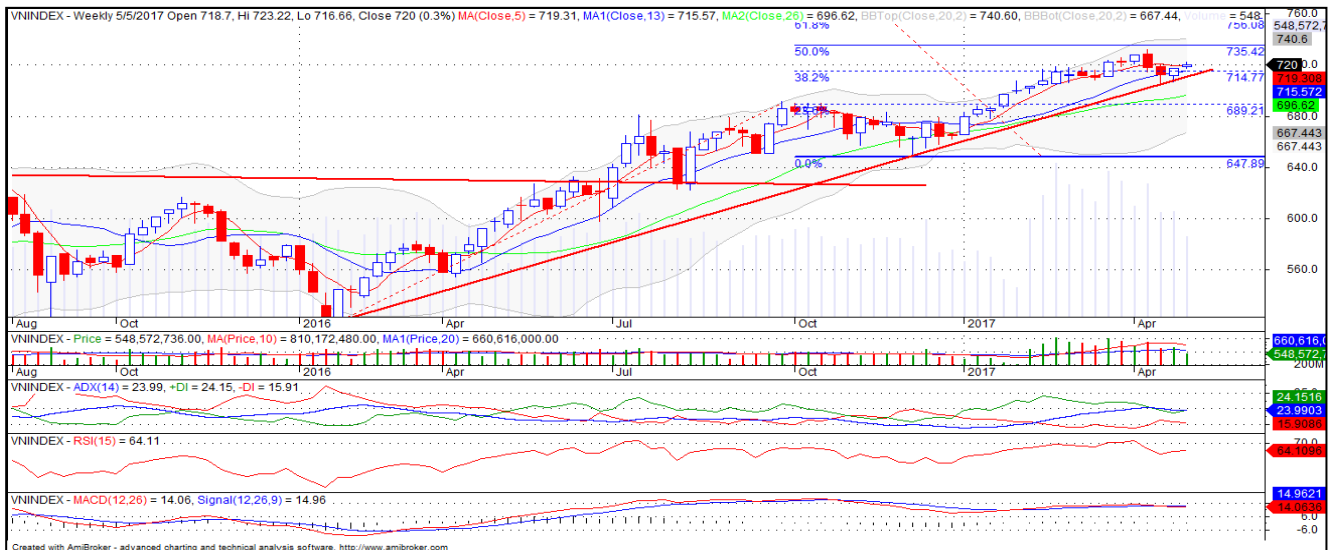
Theo quan điểm kỹ thuật, VN Index có tuần phục hồi thứ hai liên tiếp. Chỉ số đi lên đóng cửa trên các đường MA 5 và 20, kèm theo chỉ báo ADX đang có xu hướng hội tụ với hai đường DI hàm ý xu hướng phục hồi ngắn hạn có thể đang quay trở lại. Không những vậy, khi quan sát kỹ các chỉ báo kỹ thuật khác như RSI và MACD đang đi lên tích cực, đặc biệt đường MACD đang có dấu hiệu cắt lên đường Signal phát đi tín hiệu mua, chỉ số có thể tiếp tục tiến lên thử thách ngưỡng kháng cự tâm lý 730 điểm trong tuần tới. Đối với sàn Hà Nội, HNX Index cũng có diễn biến tương tự. Chỉ số đi lên đóng cửa trên MA 20, đồng thời MA 5 đang có xu hướng cắt lên MA 20, kèm theo khối lượng giao dịch duy trì quanh mức bình quân 10 phiên cho thấy dòng tiền đang ở lại thị trường, xu hướng phục hồi ngắn hạn đang có dấu hiệu quay trở lại, chỉ số có thể tiếp tục tiến lên thử thách ngưỡng kháng cự 91.7 điểm (Fib 161.8). Nhìn chung, xu hướng phục hồi ngắn hạn của thị trường có thể đang quay trở lại. Do đó, nhà đầu tư có thể tận dụng những nhịp điều chỉnh của thị trường để gia tăng thêm một phần nhỏ tỷ trọng danh mục vào các cổ phiếu có cơ bản tốt và báo cáo kinh doanh quý 1/2017 khả quan.

Tổng quan thị trường

Thị trường trong nước

Ngày tháng	Thứ 2 01/05	Thứ 3 02/05	Thứ 4 03/05	Thứ 5 04/05	Thứ 6 05/05	Tr. bình
HOSE			719.54	722.02	720.00	720.52
Thay đổi +/-			1.81	2.48	-2.02	0.76
Thay đổi %			0.25	0.34	-0.28	0.10
Khối lượng (tr.CP)			169.30	199.86	179.56	182.91
Giá trị (tỷ đồng)			3,847.3	4,169.3	3,402.3	3,806.3
Đầu tư nước ngoài			-264.1	54.6	-32.8	-80.8
HNX			89.82	89.52	89.71	89.68
Thay đổi +/-			0.28	-0.30	0.19	0.06
Thay đổi %			0.31	-0.33	0.21	0.06
Khối lượng (tr.CP)			47.94	51.35	46.52	48.60
Giá trị (tỷ đồng)			501.4	534.1	487.8	507.76
Đầu tư nước ngoài			1.5	3.8	2.9	2.73

VN-Index



HNX-Index



TOP 10 mã cổ phiếu trong tuần
HOSE
Top 10 tăng giá

Mã CK	Giá đóng cửa ('000)	KLGD (nghìn CP)	Thay đổi (%)
SGT	6.0	6.4	22.2%
QCG	10.2	673.3	21.9%
TSC	3.4	10,018.3	21.9%
FIT	5.0	15,267.4	21.8%
CYC	2.2	83.9	21.7%
MCG	2.5	1,094.7	14.9%
TDH	16.0	6,616.3	14.7%
RDP	16.0	245.9	13.9%
VPH	11.9	1,673.9	12.9%
LDG	16.8	7,433.4	12.4%

Top 10 giảm giá

Mã CK	Giá đóng cửa ('000)	KLGD (nghìn CP)	Thay đổi (%)
PDN	71.5	0.3	-13.9%
HVG	6.1	3,861.2	-10.2%
ACC	25.0	49.1	-9.9%
ASP	4.7	204.4	-9.8%
TIE	11.1	1.6	-8.3%
KAC	17.3	28.2	-8.0%
TCR	3.7	59.9	-7.8%
CIG	2.6	31.0	-7.1%
PVD	16.5	17,557.2	-7.1%
RIC	8.0	0.1	-7.0%

Top 10 giá trị

Mã CK	Giá đóng cửa ('000)	Giá trị (tỷ đồng)	Thay đổi (%)
ROS	161.5	2,817.5	-0.3%
VNM	146.6	355.6	0.4%
DCM	14.4	290.5	9.1%
PVD	16.5	282.1	-7.1%
DXG	22.5	279.5	3.7%
SBT	25.9	278.2	-5.1%
REE	29.3	244.4	5.2%
HBC	51.9	236.6	-1.7%
HAG	9.1	235.1	5.2%
FLC	7.4	230.3	0.4%

HNX
Top 10 tăng giá

Mã CK	Giá đóng cửa ('000)	KLGD (nghìn CP)	Thay đổi (%)
TV3	44.4	0.5	32.5%
NDF	4.0	675.1	29.0%
VFR	10.2	1.8	27.5%
CCM	19.4	0.8	19.8%
PSE	12.6	5.4	18.9%
VE1	8.6	11.8	17.8%
CAN	24.5	96.2	16.7%
MBS	8.1	1,655.8	15.7%
L62	7.7	43.9	13.2%
TEG	8.0	668.1	12.7%

Top 10 giảm giá

Mã CK	Giá đóng cửa ('000)	KLGD (nghìn CP)	Thay đổi (%)
HDO	0.8	442.4	-27.3%
C69	9.2	579.1	-26.4%
PJC	17.2	0.3	-24.6%
BXH	18.1	4.1	-22.0%
ATS	10.7	27.2	-21.3%
PPY	13.0	0.3	-19.8%
APP	5.7	0.2	-18.6%
HLC	9.0	0.6	-17.4%
CTP	12.7	365.1	-14.2%
HCT	15.5	3.3	-12.9%

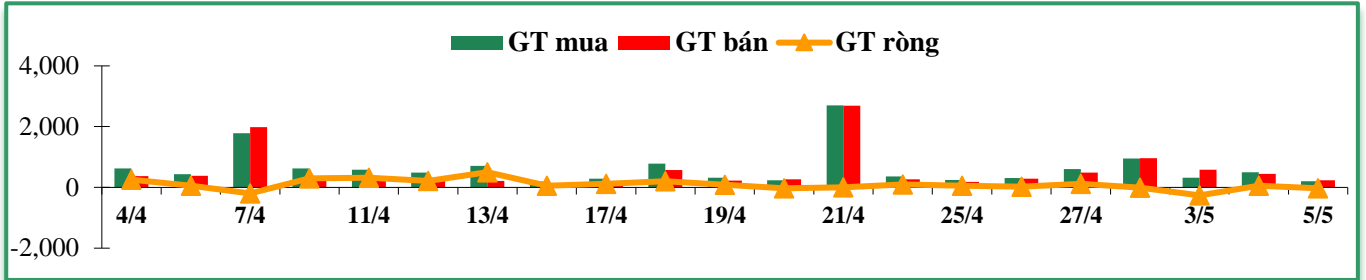
Top 10 giá trị

Mã CK	Giá đóng cửa ('000)	Giá trị (tỷ đồng)	Thay đổi (%)
SHB	7.3	323.7	-2.7%
ACB	23.5	134.4	1.3%
CEO	12.4	115.0	8.8%
HUT	14.0	92.9	5.3%
PVS	16.7	70.7	-2.9%
VCG	15.3	54.6	-2.5%
VC3	28.6	48.2	-4.3%
SHN	10.2	47.7	2.0%
DST	26.9	44.8	-0.4%
CVT	52.7	41.9	4.8%

Giao dịch nhà đầu tư nước ngoài

Sàn GD	KL mua		KL bán		GT mua		GT bán		Mua-Bán Tỷ đồng
	Triệu CP	% +/-	Triệu CP	% +/-	Tỷ đồng	% +/-	Tỷ đồng	% +/-	
HOSE	27.8	517%	81.6	1565%	965.0	-59%	1,207.4	-42%	-242.3
HNX	3.9	-30%	3.1	-47%	53.4	-43%	45.2	-49%	8.2
Tổng	31.7	216%	84.7	685%	1018.4	-59%	1252.5	-43%	-234.1

Biểu đồ giao dịch nhà đầu tư nước ngoài



HOSE

Top 10 mua ròng

Mã CK	Giá đóng cửa ('000)	Giá trị (tỷ đồng)	Thay đổi (%)
VIS	23.9	100.6	1.1%
FIT	5.0	50.8	21.8%
QBS	6.1	27.6	7.4%
CCI	13.1	26.2	2.8%
LSS	14.2	25.7	4.8%
IMP	60.1	20.0	-2.1%
VNM	146.6	19.6	0.4%
FLC	7.4	11.3	0.4%
CII	38.3	7.1	0.1%
DRL	37.6	7.0	-3.6%

Top 10 bán ròng

Mã CK	Giá đóng cửa ('000)	Giá trị (tỷ đồng)	Thay đổi (%)
PVD	16.5	-248.2	-7.1%
ELC	23.0	-85.1	-0.2%
SMA	8.0	-45.1	-3.6%
HHS	4.3	-39.8	5.6%
TV1	16.1	-26.4	-6.9%
VAF	14.8	-23.0	0.0%
POM	18.0	-18.5	-5.5%
BCI	24.6	-15.8	-4.7%
CYC	2.2	-13.9	21.7%
BBC	113.0	-13.3	0.1%

HNX

Top 10 mua ròng

Mã CK	Giá đóng cửa ('000)	Giá trị (tỷ đồng)	Thay đổi (%)
HUT	14.0	8.8	5.3%
VGC	15.2	4.9	-1.9%
VND	16.3	3.5	7.2%
BVS	17.5	2.4	5.4%
CAN	24.5	2.3	16.7%
IDV	48.8	2.2	-9.3%
HKB	5.6	2.1	-12.5%
BCC	15.0	2.0	1.4%
VCG	15.3	1.4	-2.5%
MAS	103.1	1.1	3.1%

Top 10 bán ròng

Mã CK	Giá đóng cửa ('000)	Giá trị (tỷ đồng)	Thay đổi (%)
PVS	16.7	-11.9	-2.9%
DBC	26.8	-8.5	0.0%
ICG	7.0	-2.0	-4.1%
SHB	7.3	-1.7	-2.7%
PGS	18.2	-1.2	0.0%
DNP	28.5	-0.9	1.8%
TIG	4.0	-0.5	8.1%
VCS	156.0	-0.5	0.3%
VIX	6.8	-0.5	7.9%
PVB	10.3	-0.4	-1.0%

Khuyến cáo

Những thông tin trên đã được biên soạn từ những nguồn mà chúng tôi cho là đáng tin cậy. Tuy nhiên, chúng tôi không chịu trách nhiệm về tính đầy đủ cũng như tính chính xác của nó. Những quan điểm và ước tính trong báo cáo này là những nhận định tại thời điểm của báo cáo và có thể thay đổi mà không cần báo trước. Báo cáo chỉ mang tính tham khảo và quý nhà đầu tư cần tự chịu trách nhiệm về quyết định đầu tư của mình.

© Công ty Cổ phần Chứng khoán Phú Hưng (PHS).

Tòa nhà CR3-03A, Tầng 3, 109 Tôn Dật Tiên, Phường Tân Phú, Quận 7, Tp. HCM

Điện thoại: (84-8) 5 413 5479

Fax: (84-8) 5 413 5472

Customer Service: (84-8) 5 411 8855

Call Center: (84-8) 5 413 5488

E-mail: info@phs.vn / support@phs.vn

Web: www.phs.vn

PGD Phú Mỹ Hưng

Tòa nhà CR2-08, 107 Tôn Dật Tiên,
P. Tân Phú, Quận 7,
Tp. HCM

Điện thoại: (84-8) 5 413 5478

Fax: (84-8) 5 413 5473

Chi nhánh Quận 3

Tầng 2, Tòa nhà Phương Nam
157 Võ Thị Sáu, Quận 3,
Tp. HCM

Điện thoại: (84-8) 3 820 8068

Fax: (84-8) 3 820 8206

Chi Nhánh Thanh Xuân

Tầng 1, Tòa nhà 18T2, Lê Văn
Lương, Trung Hòa Nhân Chính,
Quận Thanh Xuân, Hà Nội.

Phone: (84-4) 6 250 9999

Fax: (84-4) 6 250 6666

Chi nhánh Tân Bình

Tầng trệt, P. G.4A, Tòa nhà E-Town
2, 364 Cộng Hòa, Phường 13, Quận
Tân Bình, Tp.HCM.

Điện thoại: (84-8) 3 813 2401

Fax: (84-8) 3 813 2415

Chi Nhánh Hà Nội

Tầng 3, Tòa nhà Naforimex,
19 Bà Triệu, Quận Hoàn Kiếm,
Hà Nội

Phone: (84-4) 3 933 4566

Fax: (84-4) 3 933 4820

Chi nhánh Hải Phòng

Tầng 2, Tòa nhà Eliteco, 18 Trần
Hưng Đạo, Quận Hồng Bàng, Hải
Phòng

Phone: (84-31) 384 1810

Fax: (84-31) 384 1801