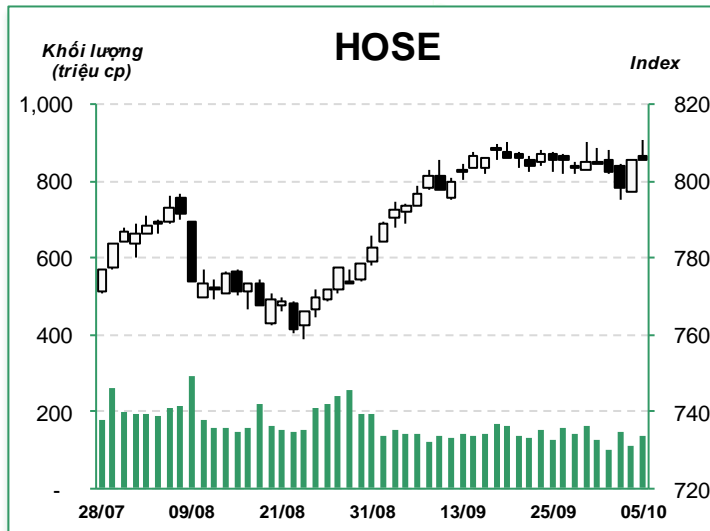


## Tổng quan thị trường

05/10/2017	HOSE		VN30		HNX	
	Giá trị	Thay đổi %	Giá trị	Thay đổi %	Giá trị	Thay đổi %
<b>Giá trị đóng cửa</b>	<b>805.23</b>	<b>-0.05%</b>	<b>797.42</b>	<b>0.21%</b>	<b>106.97</b>	<b>-0.43%</b>
Cuối tuần trước	804.42	0.10%	792.72	0.59%	107.66	-0.64%
Trung bình 20 ngày	803.97	0.16%	789.44	1.01%	105.87	1.04%
<b>Tổng KLGD (triệu cp)</b>	<b>148.45</b>	<b>25.37%</b>	<b>55.22</b>	<b>66.42%</b>	<b>44.61</b>	<b>23.97%</b>
<b>KLGD khớp lệnh</b>	<b>139.25</b>	<b>27.32%</b>	<b>48.80</b>	<b>57.89%</b>	<b>43.82</b>	<b>24.16%</b>
Trung bình 20 ngày	138.54	0.51%	37.95	28.58%	53.34	-17.85%
<b>Tổng GTGD (tỷ đồng)</b>	<b>3,380.16</b>	<b>36.78%</b>	<b>2,034.88</b>	<b>56.93%</b>	<b>557.13</b>	<b>40.15%</b>
<b>GTGD khớp lệnh</b>	<b>2,997.29</b>	<b>35.24%</b>	<b>1,761.42</b>	<b>48.83%</b>	<b>545.74</b>	<b>40.12%</b>
Trung bình 20 ngày	3,082.05	9.67%	1,581.76	28.65%	564.50	-1.31%
	<b>Tỷ trọng</b>		<b>Tỷ trọng</b>		<b>Tỷ trọng</b>	
<b>Số mã tăng</b>	128	37%	11	37%	60	16%
<b>Số mã giảm</b>	141	41%	17	57%	95	25%
<b>Số mã đứng giá</b>	75	22%	2	7%	223	59%

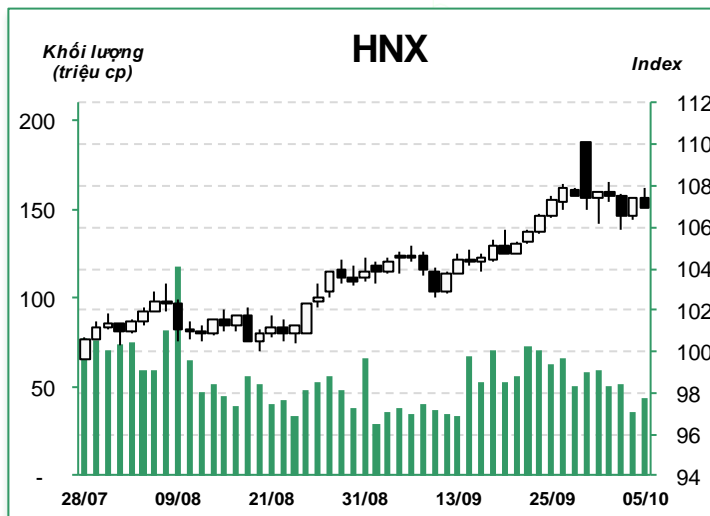


Diễn biến thị trường trong phiên hôm nay tiếp tục khiến nhà đầu tư cảm thấy bất an khi một lần nữa, bất ngờ lao dốc cuối phiên dù trong phiên được đẩy lên mức cao. Thanh khoản cùng áp lực bán rông của khối ngoại đã tăng mạnh trở lại.

VN-Index diễn biến rất tích cực trong phiên sáng với động lực chính từ VCB, VIC, MSN. Chỉ số tiếp tục lập đỉnh cao mới trong phiên tại 810.54 điểm nhưng áp lực chốt lời mạnh về cuối phiên đã khiến VN-Index đuối sức và đóng cửa trong sắc đỏ. Chỉ số chốt phiên tại 805.23 điểm (-0.05%), KLGD khớp lệnh đạt 139.3 triệu cổ phiếu (+27.3%), tương đương 2,997 tỷ đồng giá trị (+35.2%).

VCB bị chốt lời mạnh sau khi chạm mốc 40 nghìn/cổ phiếu, đặc biệt là áp lực bán của khối ngoại đã khiến cổ phiếu này đóng cửa giảm nhẹ 0.3%, cùng với một số mã ngân hàng khác như BID (-0.7%), EIB (-1.6%), MBB (-1.3%), STB (-0.8%), VPB (-0.1%) cũng giảm điểm và trở thành gánh nặng của VN-Index sau nhóm dầu khí GAS (-2.2%), PXS (-3.3%), PGD (-1.5%). Nhóm thép cũng đã hạ nhiệt sau nhịp hồi phục trước đó TLH (-1.6%), NKG (-2.8%), HSG (-1.1%), HPG (-2.1%). Ngược lại, MSN (+4.9%) bất ngờ tăng mạnh trở lại khi công ty dự kiến chi khoảng 6,300 tỷ đồng mua gần 115 triệu cổ phiếu quỹ, tương đương với 10% số lượng cổ phiếu đang lưu hành trong thời gian từ 16/10 đến 14/11/2017. Ngoài ra, các cổ phiếu khác trong nhóm thực phẩm đồ uống cũng đã có diễn biến tích cực sau nhịp điều chỉnh như VNM (+0.3%), SBT (+1.6%), GTN (+1.8%). Ở nhóm bất động sản, VIC (+1.3%) với động lực mới từ Vinfast và Vincom Retail sắp niêm yết tiếp tục giữ sắc xanh tích cực cùng với nhóm cổ phiếu nóng QCG (+4.1%), PDR (+1.2%), HAR (+1.5%).

Khối ngoại bất ngờ đảo chiều bán rông khá mạnh 286.3 tỷ đồng trên sàn HOSE, tập trung chủ yếu vào CII (-239.3 tỷ), theo sau còn có các blue chips khác như GAS (-21.6 tỷ), VCB



## Giao dịch thỏa thuận

Mã CK	Khối lượng ('000 cp)	GTGD (tỷ đồng)
<b>HOSE</b>		
CII	2,840.0	88.04
NVL	1,420.0	86.97
VNM	300.0	44.77
REE	500.0	18.00
SBT	578.9	14.47
SSI	471.5	11.93
NLG	444.0	11.72
TCO	962.1	11.06
VJC	100.0	10.48
HPG	125.0	4.90
<b>HNX</b>		
NTP	130.0	8.48
PGT	460.2	2.29
ASA	159.5	0.42
VGS	8.0	0.09
KDM	11.6	0.05
IDJ	15.0	0.05
KVC	6.0	0.02

(-17.1 tỷ). Ở chiều ngược lại, khối này mua ròng SBT (+12.3 tỷ), CTD (+10.6 tỷ), VIC (+10.3 tỷ).

HNX-Index cũng có diễn biến tương tự khi ACB suy yếu và chốt phiên tại 106.97 điểm (-0.43%). KLGĐ khớp lệnh đạt 43.8 triệu cổ phiếu (+24.2%), tương đương 545.7 tỷ đồng giá trị (+40.1%).

Tương tự VCB, cổ phiếu dẫn dắt trên sàn Hà Nội - ACB cũng tăng mạnh trong phiên lên 31,400 đồng/cổ phiếu nhưng đóng cửa giảm 1.3% trước áp lực chốt lời và trở thành áp lực lớn nhất của HNX-Index, trong khi đó NVB (+1.4%) và SHB đứng giá. Các nhóm ngành quan trọng khác cũng không thể hỗ trợ cho chỉ số khi hầu hết đều giảm điểm, trong đó ảnh hưởng tiêu cực đáng kể là bất động sản OCH (-7.8%), CEO (-1.0%), NDN (-1.2%), dầu khí PVS (-1.9%), PVC (-1.0%), PVE (-1.2%), bảo hiểm VNR (-2.0%), PVI (-0.3%) và chứng khoán BVS (-2.5%), SHS (-1.6%), MBS (-1.7%).

Khối ngoại cũng bán ròng 17.3 tỷ đồng trên sàn Hà Nội (+861.6%), với các mã PVS (-15.8 tỷ), HDA (-1.0 tỷ), CSC (-0.8 tỷ) bị bán ròng nhiều nhất và chiều ngược lại, mua ròng VGC (+1.2 tỷ), CDN (+0.2 tỷ), TV4 (+0.1 tỷ).

Theo quan điểm kỹ thuật, VN Index có phiên giảm điểm trở lại. Khối lượng giao dịch tuy có gia tăng nhưng vẫn nằm dưới bình quân 10 và 20 phiên hàm ý dòng tiền vẫn khá dè dặt. Không những vậy, các chỉ báo kỹ thuật như MACD và RSI đang đi xuống tiêu cực, cho thấy động lực phục hồi có phần suy giảm. Tuy nhiên, xu hướng chính của thị trường có thể vẫn là phục hồi, khi chỉ số vẫn đang duy trì đóng cửa trên MA 5 và 20, kèm theo ADX nằm trên vùng 27 và đường +DI nằm trên -DI phát đi tín hiệu củng cố xu hướng hiện tại. Do đó, phiên điều chỉnh vừa qua có thể chỉ mang tính kỹ thuật nhằm củng cố cho xu hướng phục hồi bền vững hơn, chỉ số có thể sớm tiến lên thử thách ngưỡng kháng cự 824 điểm (Fib 100). Đối với sàn Hà Nội, HNX Index cũng có diễn biến tương tự. Mặc dù, chỉ số có phiên giảm điểm trở lại nhưng vẫn duy trì đóng cửa trên MA 20, kèm theo đường ADX nằm trên vùng 39 và +DI nằm trên -DI cho thấy xu hướng phục hồi của chỉ số là vẫn còn, phiên giảm điểm có thể chỉ mang tính kỹ thuật. Chỉ số có thể sớm quay trở lại tiến lên thử thách ngưỡng kháng cự 110.9 điểm (Fib 161.8). Nhìn chung, xu hướng chính của thị trường có thể vẫn là phục hồi. Do đó, nhà đầu tư nên tận dụng những phiên điều chỉnh để tái cơ cấu lại danh mục của mình hợp lý hơn.

## Thông kê top 5 cổ phiếu giao dịch khớp lệnh

### HOSE

#### Top 5 tăng giá

Mã CK	Giá đóng cửa ('000)	KLGD ('000 CP)	Thay đổi (%)
EMC	22.2	1.0	7.0%
TIX	40.1	3.5	6.9%
SMA	9.8	38.8	6.9%
CCL	4.2	478.8	6.9%
HAI	8.1	2,298.5	6.9%

#### Top 5 giảm giá

Mã CK	Giá đóng cửa ('000)	KLGD ('000 CP)	Thay đổi (%)
BHN	123.7	22.7	-7.0%
KPF	5.5	45.3	-6.9%
SVT	8.6	0.0	-6.9%
NAV	6.5	5.6	-6.9%
HU1	8.2	15.6	-6.8%

#### Top 5 giá trị

Mã CK	Giá đóng cửa ('000)	Giá trị (tỷ đồng)	Thay đổi (%)
VCB	38.7	223.2	-0.3%
HPG	38.8	210.0	-2.1%
CII	32.3	209.4	3.5%
ROS	110.0	146.6	0.7%
MBB	22.1	94.6	-1.3%

#### Top 5 khối lượng

Mã CK	Giá đóng cửa ('000)	KLGD ('000 CP)	Thay đổi (%)
OGC	2.1	8,474.8	-4.1%
FIT	8.4	7,403.7	0.7%
FLC	7.4	7,350.2	0.1%
CII	32.3	6,683.0	3.5%
VCB	38.7	5,672.4	-0.3%

### HNX

#### Top 5 tăng giá

Mã CK	Giá đóng cửa ('000)	KLGD ('000 CP)	Thay đổi (%)
SCJ	2.2	17.7	10.0%
VMS	9.9	10.0	10.0%
CTX	22.3	32.1	9.9%
TTH	9.0	330.1	9.8%
DST	38.7	1,831.9	9.6%

#### Top 5 giảm giá

Mã CK	Giá đóng cửa ('000)	KLGD ('000 CP)	Thay đổi (%)
NDF	7.2	469.9	-10.0%
TH1	8.1	0.1	-10.0%
TPP	15.3	1.9	-10.0%
SJ1	20.1	0.1	-9.9%
CTP	14.8	1,123.3	-9.8%

#### Top 5 giá trị

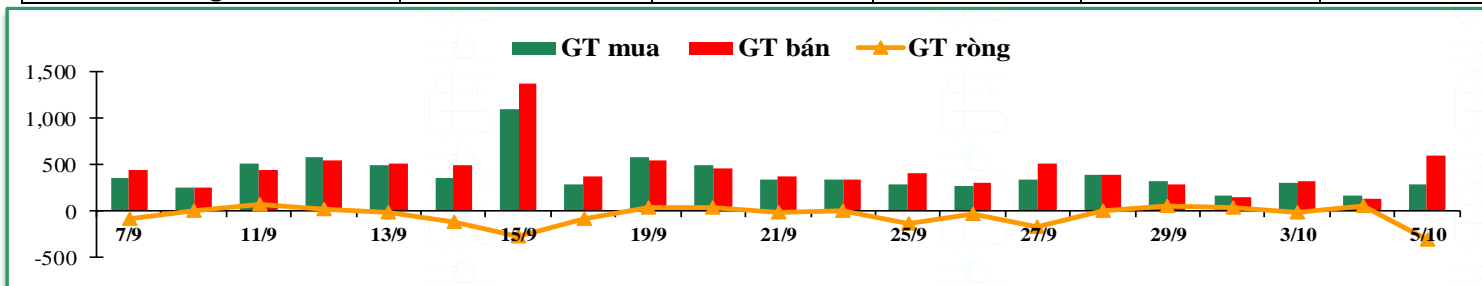
Mã CK	Giá đóng cửa ('000)	Giá trị (tỷ đồng)	Thay đổi (%)
ACB	30.5	94.6	-1.3%
DST	38.7	68.3	9.6%
SHB	8.0	54.4	0.0%
KLF	4.0	43.8	8.1%
PVS	15.9	40.6	-1.9%

#### Top 5 khối lượng

Mã CK	Giá đóng cửa ('000)	KLGD ('000 CP)	Thay đổi (%)
KLF	4.0	11,023.6	8.1%
SHB	8.0	6,802.4	0.0%
ACB	30.5	3,049.7	-1.3%
PVS	15.9	2,529.5	-1.9%
SHS	18.3	2,156.4	-1.6%

## Giao dịch nhà đầu tư nước ngoài

Sàn GD	GT Mua	% Thị trường	GT Bán	% Thị trường	Mua-Bán
HOSE	284.8	9.5%	571.1	19.1%	-286.3
HNX	3.4	0.6%	20.7	3.8%	-17.3
<b>Tổng số</b>	<b>288.2</b>		<b>591.9</b>		<b>-303.6</b>



### HOSE

#### Top 5 mua nhiều nhất

Mã CK	Giá đóng cửa ('000)	Giá trị (tỷ đồng)	Thay đổi (%)
VNM	149.0	85.7	0.3%
HPG	38.8	51.0	-2.1%
VCB	38.7	37.7	-0.3%
REE	34.7	17.4	0.1%
SBT	25.3	12.3	1.6%

#### Top 5 bán nhiều nhất

Mã CK	Giá đóng cửa ('000)	Giá trị (tỷ đồng)	Thay đổi (%)
CII	32.3	240.1	3.5%
VNM	149.0	79.4	0.3%
HPG	38.8	58.7	-2.1%
VCB	38.7	54.8	-0.3%
GAS	68.0	21.6	-2.2%

#### Top 5 mua ròng

Mã CK	Giá đóng cửa ('000)	Giá trị (tỷ đồng)	Thay đổi (%)
SBT	25.3	12.3	1.6%
CTD	206.0	10.6	-1.0%
VIC	52.7	10.3	1.4%
VNM	149.0	6.3	0.3%
SCR	11.0	5.6	-0.9%

### HNX

#### Top 5 mua nhiều nhất

Mã CK	Giá đóng cửa ('000)	Giá trị (tỷ đồng)	Thay đổi (%)
VGC	22.3	1.2	-0.5%
DBC	27.3	0.8	0.0%
CDN	22.4	0.2	-2.6%
PVS	15.9	0.2	-1.9%
TV4	13.7	0.1	1.5%

#### Top 5 bán nhiều nhất

Mã CK	Giá đóng cửa ('000)	Giá trị (tỷ đồng)	Thay đổi (%)
PVS	15.9	16.0	-1.9%
DBC	27.3	1.1	0.0%
HDA	8.7	1.1	0.0%
CSC	32.0	0.8	0.3%
TNG	15.1	0.5	2.0%

#### Top 5 mua ròng

Mã CK	Giá đóng cửa ('000)	Giá trị (tỷ đồng)	Thay đổi (%)
VGC	22.3	1.2	-0.5%
CDN	22.4	0.2	-2.6%
TV4	13.7	0.1	1.5%
HHG	7.4	0.1	0.0%
SAF	67.0	0.1	0.0%

## Tin trong nước

### **Doanh thu PVN đạt 367,5 tỷ đồng sau 9 tháng, đạt 84% kế hoạch năm**

Tính chung 9 tháng 2017, Tập đoàn Dầu khí Việt Nam (PVN) nộp ngân sách nhà nước 69 ngàn tỷ đồng, vượt 21% chỉ tiêu 9 tháng và bằng 92% kế hoạch năm.

Trong 9 tháng đầu năm 2017, tổng sản lượng khai thác quy dầu của PVN đạt 19,01 triệu tấn. Trong đó, sản lượng khai thác dầu đạt 11,7 triệu tấn, tương đương 77% kế hoạch năm, riêng khai thác dầu ở trong nước đạt 10,25 triệu tấn.

Sản lượng khai thác khí đạt 7,31 tỷ m<sup>3</sup>, tương đương 69% kế hoạch năm.

Sản xuất điện 9 tháng đạt 15,59 tỷ kWh, tương đương 77,6% kế hoạch năm; sản xuất đạm đạt 1,32 triệu tấn, bằng 87% kế hoạch năm. Sản xuất xăng dầu toàn Tập đoàn 9 tháng đạt 4,46 triệu tấn, vượt 22,6% kế hoạch 9 tháng và tương đương 65,6% kế hoạch 2017.

Theo đó, tổng doanh thu toàn Tập đoàn 9 tháng đạt 367,5 ngàn tỷ đồng, vượt 16% chỉ tiêu 9 tháng và tương đương 84% kế hoạch năm. Nộp ngân sách nhà nước 68,8 ngàn tỷ đồng, vượt 21% so với kế hoạch 9 tháng và bằng 92% kế hoạch năm.

Nhìn chung trong 9 tháng đầu năm 2017, hầu hết các chỉ tiêu sản xuất của Tập đoàn hoàn thành và vượt mức từ 2% đến 22% so với kế hoạch đề ra. Trong đó, khai thác dầu thô trong nước 9 tháng vượt 297 nghìn tấn so với kế hoạch Chính phủ giao đóng góp vào tăng trưởng kinh tế (GDP) đất nước 9 tháng đầu năm.

Mặt khác, Tập đoàn đã triển khai thực hiện sắp xếp, cổ phần hóa, thoái vốn tại các doanh nghiệp trực thuộc giai đoạn 2017-2020 theo danh mục được Thủ tướng Chính phủ phê duyệt ngày 11/8/2017.

### **9 tháng, kiều hối về TP.HCM đạt 3,375 tỷ USD, tăng 12,5%**

Ông Nguyễn Hoàng Minh, Phó giám đốc Ngân hàng Nhà nước Chi nhánh TP. HCM cho biết, tính đến hết tháng 9/2017, kiều hối về khu vực thành phố đạt 3,375 tỷ USD, tăng 12,5% so với cuối tháng 8/2017 và tăng 6% so với cùng kỳ năm trước.

Với mức tăng tích cực này, ông Minh cho biết, Ngân hàng Nhà nước Chi nhánh TP. HCM ước tính trong năm 2017, kiều hối về trên địa bàn sẽ đạt 5,7 - 5,8 tỷ USD, tăng 5,6% so với năm 2016.

Năm 2016, kiều hối đổ về TP. HCM đạt 5 tỷ USD, chiếm khoảng 57% tổng số kiều hối của cả nước.

Cũng theo ông Minh, lượng kiều hối gửi về TP. HCM trong 9 tháng đầu năm nay tương đối ổn định, phần lớn chảy vào sản xuất thay vì vào lĩnh vực bất động sản hay tích trữ như thời gian trước đây.

Cụ thể, 72% kiều hối được chi cho hoạt động sản xuất kinh doanh, 22% chảy vào bất động sản và 6% dùng cho chi tiêu cá nhân.

Trong tổng số nguồn kiều hối chuyển về TP. HCM thì lượng kiều hối chuyển về phần lớn từ thị trường Mỹ vẫn chiếm tỷ trọng cao nhất, khoảng 60%, tiếp đến khu vực châu Âu với khoảng 19%.

## Tin doanh nghiệp niêm yết

**Nhiều tổ chức lớn tranh mua đẩy giá trúng bình quân của Idico lên 23.940 đồng/cp, cao hơn 33% so với giá khởi điểm**

Sáng nay 05/10), tại Sở Giao dịch Chứng khoán Thành phố Hồ Chí Minh (HOSE), Tổng công ty Đầu tư Phát triển đô thị và khu công nghiệp Việt Nam (IDICO) đã tổ chức buổi đấu giá cổ phần lần đầu ra công chúng (IPO).

Khối lượng cổ phiếu đấu giá là 55,3 triệu cổ phần với mức giá khởi điểm 18.000 đồng/cổ phiếu. Có tổng cộng 656 nhà đầu tư tham gia đấu giá, trong đó có 582 cá nhân trong nước, 9 cá nhân nước ngoài, 25 tổ chức trong nước và 40 tổ chức nước ngoài. Tổng khối lượng cổ phần đăng ký mua là 269,28 triệu đơn vị, gấp 5 lần khối lượng chào bán.

Phiên đấu giá kết thúc với mức giá trúng thấp nhất 23.200 đồng/cổ phiếu. Mức giá bình quân 23.940 đồng/cổ phiếu.

Nhà đầu tư nước ngoài đã trúng 41,35 triệu cổ phiếu, tương đương 75% lượng đấu giá.

**Masan (MSN) đăng ký mua lại gần 115 triệu cổ phiếu quỹ**

CTCP Tập đoàn Masan (MSN – sàn HOSE) vừa công bố thông tin về phương án mua lại cổ phiếu quỹ nhằm giảm lượng cổ phiếu đang lưu hành.

Theo đó, MSN dự kiến đăng ký mua lại 114,81 triệu cổ phiếu quỹ từ nguồn thặng dư vốn cổ phần, lợi nhuận sau thuế chưa phân phối căn cứ vào báo cáo tài chính hợp nhất tại ngày 31/12/2016 của Công ty đã được kiểm toán. Thời gian giao dịch dự kiến từ ngày 16/10 đến ngày 14/11.

Nếu giao dịch thành công, Masan sẽ nâng tổng số cổ phiếu quỹ từ 9,23 triệu cổ phiếu lên hơn 124 triệu cổ phiếu, đồng thời giảm lượng đang lưu hành xuống hơn 1.033 triệu cổ phiếu.

**TCM: 9 tháng ước lãi 159 tỷ đồng, chuẩn bị hạch toán lợi nhuận bán đất Long An và Tây Ninh**

Công ty cổ phần Dệt may đầu tư thương mại Thành Công (TCM) ước tính doanh thu tháng 9 đạt khoảng 11,6 triệu USD, tương đương 263 tỷ đồng; lợi nhuận ước đạt 500 đến 600 nghìn USD, tương đương hơn 11,3 - 13,6 tỷ đồng.

Lũy kế 9 tháng đầu năm, TCM ước đạt doanh thu 102 triệu USD, tương đương 2.315 tỷ đồng; lợi nhuận ước 7 triệu USD, tương đương 159 tỷ đồng.

TCM đã ký hợp đồng chuyển nhượng khu đất nhà máy tại Long An, tuy nhiên giá trị chuyển nhượng chưa được tiết lộ. Việc chuyển nhượng đang hoàn tất thủ tục và lợi nhuận từ thương vụ này có thể ghi nhận lần lượt trong tháng 10 và tháng 11 theo tiến độ thanh toán của bên mua.

Ngoài ra, TCM cũng đã ký hợp đồng chuyển nhượng 1 phần lô đất tại Khu công nghiệp Trảng Bàng, Tây Ninh.

**TIC hủy niêm yết và chốt danh sách cổ đông hoán đổi cổ phiếu với GEG**

Ngày 13/10 là ngày đăng ký cuối cùng chốt danh sách cổ đông của CTCP Đầu tư Điện Tây Nguyên (TIC) để hoán đổi cổ phiếu TIC sang cổ phiếu CTCP Điện Gia Lai (GEG), thực hiện sáp nhập giữa 2 doanh nghiệp.

Cụ thể, TIC sẽ hoán đổi 7,7 triệu cổ phiếu (không bao gồm cổ phiếu quỹ và cổ phiếu của cổ đông CTCP Điện Gia Lai) sang cổ phiếu GEG theo tỷ lệ 1:1, tức 1 cổ phiếu TIC hoán đổi với 1 cổ phiếu GEG.

Theo thông báo mới đây, ngày 11/10 là ngày giao dịch cuối cùng của TIC trên sàn HOSE và ngày 12/10, cổ phiếu này sẽ hủy niêm yết.

## Cổ phiếu khuyến nghị trong ngày

STT	Mã CK	Khuyến nghị	Ngày khuyến nghị	Giá hiện tại	Giá thực hiện	LN/Lỗ hiện tại	Giá mục tiêu	Giá cắt lỗ	LN dự kiến	Lỗ dự kiến	Lý Do
1	CHP	Nắm giữ	30/8/2017	27.8	26.2	6.1%	29.0	25.0	11%	-4%	Cổ phiếu có khả năng vượt kháng cự

## Danh mục cổ phiếu đã khuyến nghị

STT	Mã CK	Khuyến nghị	Ngày khuyến nghị	Giá hiện tại	Giá thực hiện	LN/Lỗ hiện tại	Giá mục tiêu	Giá cắt lỗ	LN dự kiến	Lỗ dự kiến	Ghi Chú
1	CHP	Nắm giữ	30/8/2017	27.8	26.2	6.1%	29.0	25.0	11%	-4%	
2	GAS	Nắm giữ	1/9/2017	68.0	61.6	10.4%	72.8	60.1	18%	-2%	Điều chỉnh giá do trả cổ tức bằng tiền 10%
3	CSV	Mua	15/9/2017	35.4	35.0	1.1%	37.7	33.5	8%	-4%	
4	ACB	Nắm giữ	19/9/2017	30.5	28.2	8.2%	32.0	27.4	13%	-3%	
5	GMD	Nắm giữ	22/9/2017	43.0	41.8	2.9%	45.5	41.0	9%	-2%	
6	VIC	Nắm giữ	27/9/2017	52.7	49.4	6.7%	53.2	47.5	8%	-4%	
7	VCB	Nắm giữ	28/9/2017	38.7	36.9	4.9%	40.3	35.7	9%	-3%	Điều chỉnh giá do trả cổ tức 8%

Bản tin này được cung cấp bởi Phòng phân tích – CTCP chứng khoán Phú Hưng. Tất cả những thông tin đều được thu thập từ các nguồn đáng tin cậy. Tuy nhiên do thị trường chứng khoán còn chịu ảnh hưởng bởi nhiều nhân tố phức tạp và khó dự báo nên quý nhà đầu tư cần tự chịu trách nhiệm về các hoạt động đầu tư của mình.

## Cập nhật danh mục cổ phiếu phân tích

Mã CK	Sàn	Thị giá	Giá mục tiêu*	Ngày ra báo cáo	LN 2017E (tỷ)	EPS 2017E	BV 2017E	ROE 2017E	ROA 2017E	PE 2017E	PB 2017E	Cổ tức dự kiến**	Khuyến nghị
HAR	HOSE	13,500	14,871	03/10/2017	42.5	420	11,784	4%	3%	30.1	1.1	N/A	TĂNG TỶ TRỌNG
MWG	HOSE	117,000	122,000	28/09/2017	2,165	6,888	25,080	27%	8%	14.3	6.3	n/a	TRUNG LẬP
NKG	HOSE	35,300	41,200	29/09/2017	782	6,018	22,845	34%	11%	7.0	2.0	15%	TĂNG TỶ TRỌNG
LAS	HNX	15,200	23,400	22/09/2017	172	1,527	11,390	13%	6%	12.0	2.0	10%	TĂNG TỶ TRỌNG
PAC	HOSE	52,700	60,520	20/09/2017	165	3,558	17,463	20%	8%	14.6	3.0	23%	TĂNG TỶ TRỌNG
VNM	HOSE	149,000	167,000	18/09/2017	11,664	8,036	16,867	47%	36%	18.7	8.0	n/a	TĂNG TỶ TRỌNG
DGW	HOSE	17,000	18,900	08/09/2017	50	1,260	16,609	8%	4%	13.1	1.0	7%	TĂNG TỶ TRỌNG
NAF	HOSE	24,900	32,800	07/09/2017	61	2,022	13,173	16%	11%	18.8	2.3	10%	TĂNG TỶ TRỌNG
TCM	HOSE	27,350	31,050	01/09/2017	178	3,449	20,393	17%	6%	8.1	1.4	5%	TRUNG LẬP
BFC	HOSE	40,250	47,400	30/08.2017	322	5,646	18,396	33%	9%	8.4	2.5	30%	TĂNG TỶ TRỌNG
HAX	HOSE	42,000	45,390	04/08/2017	80.5	3,450	20,200	17%	6%	12.0	2.0	n/a	TRUNG LẬP
VSC	HOSE	54,500	60,900	04/08/2017	216	4,656	30,685	16%	9%	13.0	2.0	25%	TRUNG LẬP
HPG	HOSE	38,800	39,000	25/07/2017	7,170	5,580	21,047	28%	17%	7.0	1.9	30%	TĂNG TỶ TRỌNG
PNJ	HOSE	111,600	123,000	12/07/2017	673	6,231	23,944	26%	15%	17.8	4.6	18%	TĂNG TỶ TRỌNG
FOX	UPCOM	70,000	103,194	30/06/2017	1,111	7,371	30,844	25%	11%	9.8	2.3	10%	TĂNG TỶ TRỌNG
DRC	HOSE	22,000	33,200	23/06/2017	374	3,156	13,974	23%	6%	10.5	2.4	25%	TRUNG LẬP
ELC	HOSE	15,600	30,000	13/06/2017	124	2,640	19,500	14%	10%	11.3	1.5	7%	TĂNG TỶ TRỌNG
PHR	HOSE	40,900	40,000	07/06/2017	363	4,625	34,188	9%	15%	8.6	1.1	18%	TĂNG TỶ TRỌNG
DPR	HOSE	40,500	64,700	31/05/2017	204	5,102	54,473	6%	10%	12.6	1.2	30%	TĂNG TỶ TRỌNG
LIX	HOSE	45,500	54,930	25/05/2017	267	6,600	18,590	34%	21%	8.9	3.2	30%	TĂNG TỶ TRỌNG
TRC	HOSE	28,900	38,000	23/05/2017	98	3,395	51,889	7%	6%	11.2	0.7	15%	TĂNG TỶ TRỌNG
HBC	HOSE	60,800	51,174	08/05/2017	828	6,369	19,815	38%	6%	8.0	2.6	15%	TRUNG LẬP
REE	HOSE	34,650	29,100	03/05/2017	1,592	4,380	27,540	16%	10%	7.0	1.0	16%	TRUNG LẬP

\* Giá mục tiêu chưa điều chỉnh cổ tức sau ngày báo cáo.

\*\* Tỷ lệ cổ tức dự kiến năm 2016 trên mệnh giá.

Bản tin này được cung cấp bởi Phòng phân tích – CTCP chứng khoán Phú Hưng. Tất cả những thông tin đều được thu thập từ các nguồn đáng tin cậy. Tuy nhiên do thị trường chứng khoán còn chịu ảnh hưởng bởi nhiều nhân tố phức tạp và khó dự báo nên quý nhà đầu tư cần tự chịu trách nhiệm về các hoạt động đầu tư của mình.



## Đảm bảo phân tích

Mỗi nhân viên phụ trách về phân tích, chiến lược hay nghiên cứu chịu trách nhiệm cho sự chuẩn bị và nội dung của tất cả các phần có trong bản báo cáo nghiên cứu này đảm bảo rằng, tất cả các ý kiến của những người phân tích, chiến lược hay nghiên cứu đều phản ánh trung thực và chính xác ý kiến cá nhân của họ về những vấn đề trong bản báo cáo. Mỗi nhân viên phân tích, chiến lược hay nghiên cứu đảm bảo rằng họ không được hưởng bất cứ khoản chi trả nào trong quá khứ, hiện tại cũng như tương lai liên quan đến các khuyến cáo hay ý kiến thể hiện trong bản báo cáo này.

## Định nghĩa xếp loại

**Overweight (OW)** =cao hơn thị trường nội địa trên 10%

**Neutral (N)** =bằng thị trường nội địa với tỷ lệ từ +10%~ -10%

**Underweight (UW)** =thấp hơn thị trường nội địa dưới 10%.

**Not Rated (NR)** = cổ phiếu không được xếp loại trong Phú Hưng hoặc chưa niêm yết.

Biểu hiện được xác định bằng tổng thu hồi trong 12 tháng (gồm cả cổ tức).

## Miễn trách

Thông tin này được tổng hợp từ các nguồn mà chúng tôi cho rằng đáng tin cậy, nhưng chúng tôi không chịu trách nhiệm về sự hoàn chỉnh hay tính chính xác của nó. Đây không phải là bản chào hàng hay sự nài khẩn mua của bất cứ cổ phiếu nào. Chứng khoán Phú Hưng và các chi nhánh và văn phòng và nhân viên của mình có thể có hoặc không có vị trí liên quan đến các cổ phiếu được nhắc tới ở đây. Chứng khoán Phú Hưng (hoặc chi nhánh) đôi khi có thể có đầu tư hoặc các dịch vụ khác hay thu hút đầu tư hoặc các hoạt động kinh doanh khác cho bất kỳ công ty nào được nhắc đến trong báo cáo này. Tất cả các ý kiến và dự đoán có trong báo cáo này được tạo thành từ các đánh giá của chúng tôi vào ngày này và có thể thay đổi không cần báo trước.

### © Công ty Cổ phần Chứng khoán Phú Hưng (PHS).

Tòa nhà CR3-03A, Tầng 3, 109 Tôn Dật Tiên, Phường Tân Phú, Quận 7, Tp. HCM

Điện thoại: (84-28) 5 413 5479

Fax: (84-28) 5 413 5472

Customer Service: (84-28) 5 411 8855

Call Center: (84-28) 5 413 5488

E-mail: [info@phs.vn](mailto:info@phs.vn) / [support@phs.vn](mailto:support@phs.vn)

Web: [www.phs.vn](http://www.phs.vn)

### PGD Phú Mỹ Hưng

Tòa nhà CR2-08, 107 Tôn Dật Tiên, P. Tân Phú, Quận 7, Tp. HCM

Điện thoại: (84-8) 5 413 5478

Fax: (84-28) 5 413 5473

### Chi nhánh Quận 3

Tầng 2, Tòa nhà Phương Nam, 157 Võ Thị Sáu, Quận 3, Tp. HCM

Điện thoại: (84-8) 3 820 8068

Fax: (84-28) 3 820 8206

### Chi Nhánh Thanh Xuân

Tầng 5, Tòa nhà UNIC Complex, N04 Hoàng Đạo Thúy, phường Trung Hòa, quận Cầu Giấy, Hà Nội

Phone: (84-24) 6 250 9999

Fax: (84-24) 6 250 6666

### Chi nhánh Tân Bình

Tầng trệt, P. G.4A, Tòa nhà E-Town 2, 364 Cộng Hòa, Phường 13, Quận Tân Bình, Tp.HCM.

Điện thoại: (84-8) 3 813 2401

Fax: (84-28) 3 813 2415

### Chi Nhánh Hà Nội

Tầng 3, Tòa nhà Naforimex, 19 Bà Triệu, Quận Hoàn Kiếm, Hà Nội

Phone: (84-24) 3 933 4566

Fax: (84-24) 3 933 4820

### Chi nhánh Hải Phòng

Tầng 2, Tòa nhà Eliteco, 18 Trần Hưng Đạo, Quận Hồng Bàng, Hải Phòng

Phone: (84-225) 384 1810

Fax: (84-225) 384 1801

Bản tin này được cung cấp bởi Phòng phân tích – CTCP chứng khoán Phú Hưng. Tất cả những thông tin đều được thu thập từ các nguồn đáng tin cậy. Tuy nhiên do thị trường chứng khoán còn chịu ảnh hưởng bởi nhiều nhân tố phức tạp và khó dự báo nên quý nhà đầu tư cần tự chịu trách nhiệm về các hoạt động đầu tư của mình.